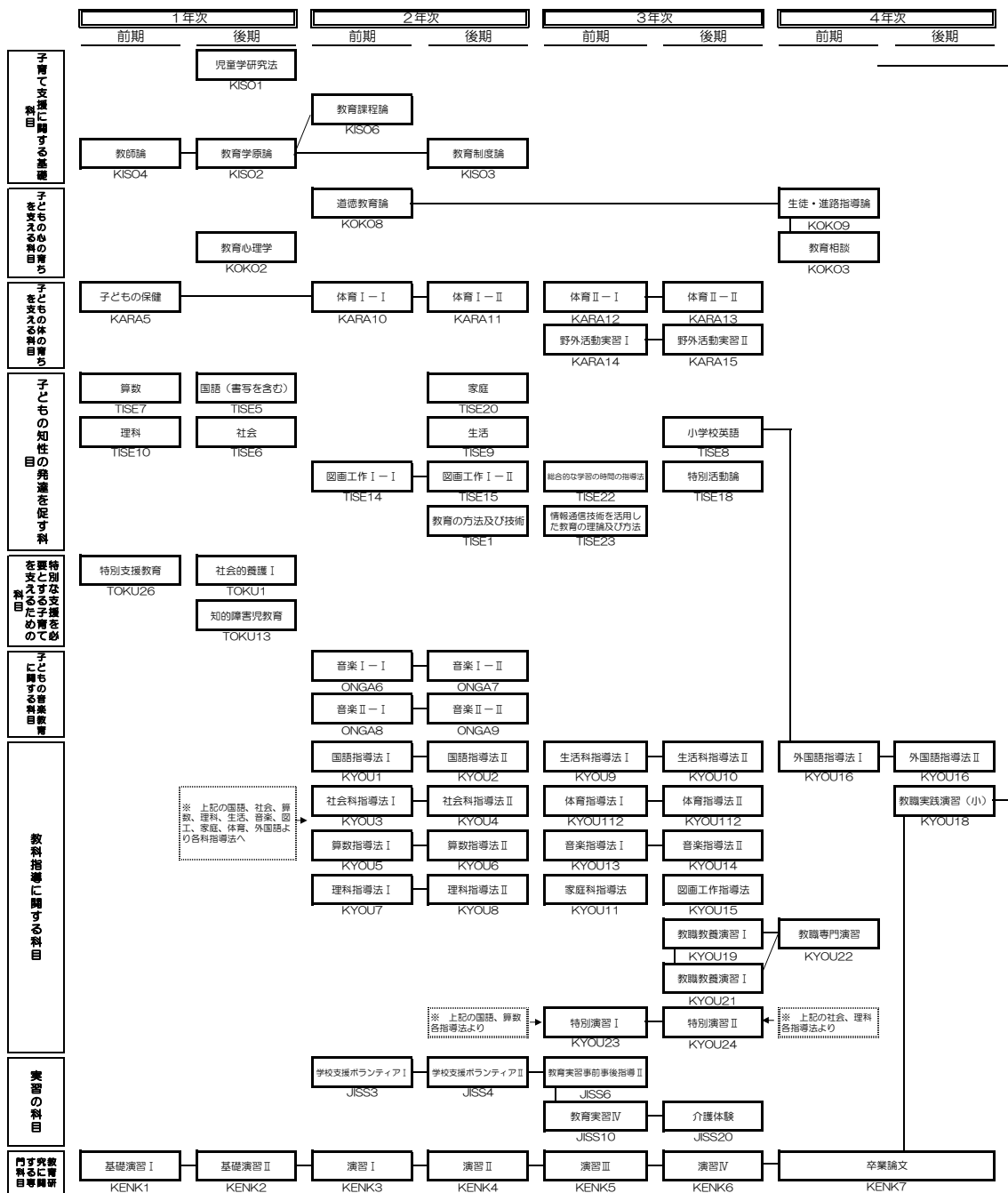


● 各コースの履修モデル (2022年度入学生)

◆ 児童教育コース

	1年次			2年次			3年次			4年次			計	
	科目名	選択 必修	単位	科目名	選択 必修	単位	科目名	選択 必修	単位	科目名	選択 必修	単位		
全学共通科目	日本国憲法		2	英語Ⅱ	選必	1	総合科目		2	芸術文化		2		
	うどん学		2	英語Ⅳ	選必	1	人権教育		2	ボランティア		2		
	香川学	必修	2				コミュニケーション演習Ⅰ		1	コミュニケーション表現		2		
	数理データサイエンスと未来	必修	2				コミュニケーション演習Ⅱ		1	人間と環境		2		
	情報基礎演習		1											
	情報応用演習		1											
	日本語表現基礎Ⅰ		1											
	日本語表現基礎Ⅱ		1											
	英語Ⅰ	選必	1											
	英語Ⅱ	選必	1											
	健康とスポーツ		2											
健康とスポーツ実習		1												
計	17単位			2単位			6単位			8単位			33	
子育て支援に関する専門科目	子育て支援に関する基礎科目	児童学研究法 教育学原論 教師論	必修 必修 必修	1 2 2	教育制度論 教育課程論		2 2						9	
	子どもの心の育ちを支える科目	教育心理学	必修	2	道徳教育論		2			教育相談 生徒・進路指導論		2 2	8	
	子どもの体の育ちを支える科目	子どもの保健		2	体育Ⅰ-Ⅰ 体育Ⅰ-Ⅱ		1 1	体育Ⅱ-Ⅰ 体育Ⅱ-Ⅱ 野外活動演習Ⅰ 野外活動演習Ⅱ	1 1 1 1				8	
	子どもの知性の発達を促す科目	国語(書写を含む) 算数 理科 社会		2 2 2 2	図画工作Ⅰ-Ⅰ 図画工作Ⅰ-Ⅱ 教育の方法及び技術 生活 家庭		1 1 2 2 2	総合的な学習の時間の指導法 特別活動論 小学校英語 情報通信技術を活用した教育の理論及び方法	2 2 2 1				22	
	特別な支援を必要とする子育てを支える科目	特別支援教育 社会的養護Ⅰ 知的障害児教育		2 2 2										6
	子どもの音楽教育に関する科目				音楽Ⅰ-Ⅰ 音楽Ⅰ-Ⅱ 音楽Ⅱ-Ⅰ 音楽Ⅱ-Ⅱ		1 1 1 1							4
	教育実践に関する専門科目	教科指導に関する科目			国語指導法Ⅰ 国語指導法Ⅱ 算数指導法Ⅰ 算数指導法Ⅱ 理科指導法Ⅰ 理科指導法Ⅱ 社会科指導法Ⅰ 社会科指導法Ⅱ		1 1 1 1 1 1 1 1	生活科指導法Ⅰ 生活科指導法Ⅱ 家庭科指導法 体育指導法Ⅰ 体育指導法Ⅱ 音楽指導法Ⅰ 音楽指導法Ⅱ 図画工作指導法 教職教養演習Ⅰ 教職教養演習Ⅱ 特別演習Ⅰ 特別演習Ⅱ	1 1 2 1 1 1 1 2 1 1 1 1	外国語指導法Ⅰ 外国語指導法Ⅱ 教職実践演習(小) 教職専門演習		1 1 2 1		27
実習の科目				学校支援ボランティアⅠ 学校支援ボランティアⅡ		1 1	介護体験 教育実習事前事後指導Ⅱ 教育実習Ⅳ	1 1 4					8	
教育研究に関する専門科目	基礎演習Ⅰ 基礎演習Ⅱ	必修 必修	1 1	演習Ⅰ 演習Ⅱ	必修 必修	1 1	演習Ⅲ 演習Ⅳ	必修 必修	1 1	卒業論文	必修	4	10	
計	25単位			32単位			33単位			13単位			103	
合計	42単位			34単位			39単位			21単位			136	

児童教育コース履修系統図（左の頁の履修モデルに基づいて作成したものです）

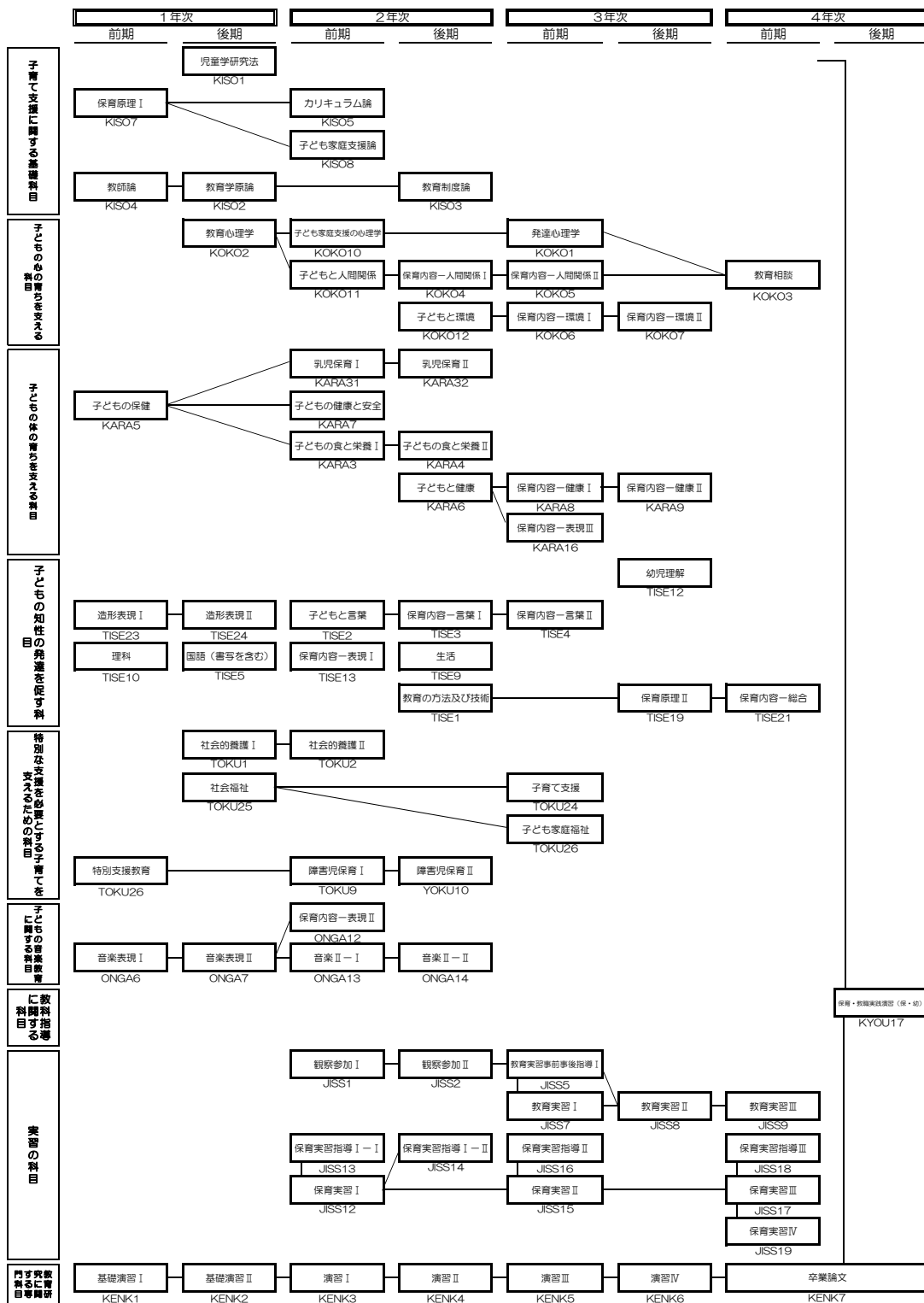


(注) 科目名の下の記号及び数字について  
 子育てに関する基礎科目はKISOを、子どもの心の育ちを支える科目にはKOKOを、子どもの体の育ちを支える科目にはKARAを、子どもの知性の発達を促す科目にはTISEを、特別な支援を必要とする子育てを支えるための科目にはTOKUを、子どもの音楽教育に関する科目にはONGAを、教科指導に関する科目にはKYOUを、実習の科目にはJISSを、教育研究に関する専門科目にはKENKを、それぞれ付けています。  
 さらに、観察参加や教育実習にはJISSとしてEを加え、保育実習関係にはJISSNとしてNを加えてあります。それらの後に数字(順番)を付け、出来るだけつながりかわかるようにしてあります。

◆幼児教育コース

	1年次			2年次			3年次			4年次			計
	科目名	選択 必修	単位	科目名	選択 必修	単位	科目名	選択 必修	単位	科目名	選択 必修	単位	
全学共通科目	日本国憲法		2	英語Ⅱ	選必	1	総合科目		2	芸術文化		2	
	うどん学		2	英語Ⅳ	選必	1	人権教育		2	ボランティア		2	
	香川学	必修	2				コミュニケーション演習Ⅰ		1	コミュニケーション表現		2	
	数理データサイエンスと未来	必修	2				コミュニケーション演習Ⅱ		1	人間と環境		2	
	情報基礎演習		1										
	情報応用演習		1										
	日本語表現基礎Ⅰ		1										
	日本語表現基礎Ⅱ		1										
	英語Ⅰ	選必	1										
	英語Ⅱ	選必	1										
健康とスポーツ		2											
健康とスポーツ実習		1											
計	17単位			2単位			6単位			8単位			33
子育て支援に関する専門科目	子育て支援に関する基礎科目	児童学研究法	必修	1	教育制度論		2						
		保育原理Ⅰ		2	カリキュラム論		2						
		教育学原論	必修	2	子ども家庭支援論		2						
		教師論	必修	2									
	子どもの心の育ちを支える科目	教育心理学	子ども家庭支援の心理学	必修	2	保育内容－人間関係Ⅰ		1	保育内容－人間関係Ⅱ		1	教育相談	2
			保育内容－人間関係Ⅱ		1	保育内容－環境Ⅰ		1	保育内容－環境Ⅱ		1		
			子どもと人間関係		1	子どもと環境		1	発達心理学		2		
			子どもと環境		1								
	子どもの体の育ちを支える科目	子どもの保健	乳児保育Ⅰ		1	保育内容－健康Ⅰ		1	保育内容－健康Ⅱ		1		
			乳児保育Ⅱ		1	保育内容－表現Ⅰ		1	保育内容－表現Ⅱ		1		
子どもの食と栄養Ⅰ				1	子どもと健康		1						
子どもの食と栄養Ⅱ				1									
子どもの健康と安全				1									
子どもの知性の発達を促す科目	造形表現Ⅰ 造形表現Ⅱ 理科 国語(書写を含む)	教育の方法及び技術		2	保育内容－言葉Ⅰ		1	保育内容－言葉Ⅱ		1	保育内容－総合	1	
		生活		2	保育内容－表現Ⅰ		1	保育内容－総合		1			
		保育内容－言葉Ⅱ		1	子どもと言葉		1						
特別な支援を必要とする子育てを支える科目	特別支援教育 社会的養護Ⅰ 社会福祉	社会的養護Ⅱ		1	子育て支援		1						
		障害児保育Ⅰ		1	子ども家庭福祉		2						
		障害児保育Ⅱ		1									
子どもの音楽教育に関する科目	音楽表現Ⅰ 音楽表現Ⅱ	音楽Ⅱ－Ⅰ		1									
		音楽Ⅱ－Ⅱ		1									
教科指導に関する科目		保育内容－表現Ⅱ		1						保育・教職実践演習(保・幼)		2	
												2	
教育実践に関する専門科目	実習の科目	観察参加Ⅰ		1	教育実習事前事後指導Ⅰ		1	教育実習Ⅲ		2			
		観察参加Ⅱ		1	教育実習Ⅰ		2						
		保育実習Ⅰ		4	保育実習Ⅱ		2						
		保育実習指導Ⅰ－Ⅰ		1	保育実習Ⅱ		2						
		保育実習指導Ⅰ－Ⅱ		1	保育実習指導Ⅱ		1						
教育研究に関する専門科目	基礎演習Ⅰ 基礎演習Ⅱ	演習Ⅰ	必修	1	演習Ⅱ	必修	1	卒業論文	必修	4			
		演習Ⅱ	必修	1	演習Ⅳ	必修	1						
計	27単位			40単位			25単位			11単位			103
合計	44単位			42単位			31単位			19単位			136

幼児教育コース履修系統図（左の頁の履修モデルに基づいて作成したものです）



(注) 科目名の下の記号及び数字について  
 子育てに関する基礎科目はKISOを、子どもの心の育ちを支える科目にはKOKOを、子どもの体の育ちを支える科目にはKARAを、子どもの知性の発達を促す科目にはTISEを、特別な支援を必要とする子育てを支えるための科目にはTOKUを、子どもの音楽教育に関する科目にはONGAを、教科指導に関する科目にはKYOUを、実習の科目にはJISSを、教育研究に関する専門科目にはKENKを、それぞれ付けています。  
 さらに、観察参加や教育実習にはJISEとしてEを加え、保育実習関係にはJISSNとしてNを加えてあります。それらの後に数字（順番）を付け、出来るだけつながりがわかるようにしてあります。

◆特別支援教育コース

	1年次			2年次			3年次			4年次			計
	科目名	選択 必修	単位	科目名	選択 必修	単位	科目名	選択 必修	単位	科目名	選択 必修	単位	
全学共通科目	日本国憲法		2	英語Ⅱ	選必	1	総合科目		2	芸術文化		2	
	うどん学		2	英語Ⅳ	選必	1	人権教育		2	ボランティア		2	
	香川学	必修	2				コミュニケーション演習Ⅰ		1	コミュニケーション表現		2	
	数理データサイエンスと未来	必修	2				コミュニケーション演習Ⅱ		1	人間と環境		2	
	情報基礎演習		1										
	情報応用演習		1										
	日本語表現基礎Ⅰ		1										
	日本語表現基礎Ⅱ		1										
	英語Ⅰ	選必	1										
	英語Ⅱ	選必	1										
	健康とスポーツ		2										
健康とスポーツ実習		1											
計	17単位			2単位			6単位			8単位			33
子育て支援に関する専門科目	子育て支援に関する基礎科目	児童学研究法	必修	1	教育制度論		2						
		教育学原論	必修	2	教育課程論		2						
		教師論	必修	2								9	
	子どもの心の育ちを支える科目	教育心理学	必修	2	道徳教育論		2			教育相談		2	
									生徒・進路指導論		2	8	
	子どもの体の育ちを支える科目	子どもの保健		2	体育Ⅰ-Ⅰ		1	体育Ⅱ-Ⅰ		1			
					体育Ⅰ-Ⅱ		1	体育Ⅱ-Ⅱ		1		6	
	子どもの知性の発達を促す科目	国語(書写を含む)		2	図画工作Ⅰ-Ⅰ		1	特別活動論		2			
		算数		2	図画工作Ⅰ-Ⅱ		1	小学校英語		2			
		理科		2	教育の方法及び技術		2	総合的な学習の時間の指導法		2			
社会			2	生活		2	情報通信技術を活用した教育の理論及び方法		1				
特別な支援を必要とする子育てを支える科目	社会的養護Ⅰ		2	知的障害児の生理・病理		2	障害児の教育課程と指導法		2	病弱児教育演習		1	
	特別支援教育総論		2	知的障害児の心理		2	特別支援教育指導法研究		1	肢体不自由児教育演習		1	
	特別支援教育		2	病弱児の心理・生理・病理		2	病弱児教育		2				
	社会福祉		2	肢体不自由児の心理・生理・病理		2	視覚の発達と障害		2				
	知的障害児教育		2	知的障害児教育演習		1	聴覚障害教育総論		1				
	肢体不自由児教育		2	特別支援教育演習		1	重複障害教育総論		1				
子どもの音楽教育に関する科目				音楽Ⅰ-Ⅰ		1							
				音楽Ⅰ-Ⅱ		1							
				音楽Ⅱ-Ⅰ		1							
				音楽Ⅱ-Ⅱ		1							
												4	
教育実践に関する専門科目	教科指導に関する科目			国語指導法Ⅰ		1	生活科指導法Ⅰ		1	教職実践演習(小)		2	
				国語指導法Ⅱ		1	生活科指導法Ⅱ		1	外国語指導法Ⅰ		1	
				算数指導法Ⅰ		1	家庭科指導法		2	外国語指導法Ⅱ		1	
				算数指導法Ⅱ		1	体育指導法Ⅰ		1				
				理科指導法Ⅰ		1	体育指導法Ⅱ		1				
				理科指導法Ⅱ		1	音楽指導法Ⅰ		1				
				社会科指導法Ⅰ		1	音楽指導法Ⅱ		1				
				社会科指導法Ⅱ		1	図画工作指導法		2				
	実習の科目			学校支援ボランティアⅠ		1	介護体験		1	特別支援教育実習		3	
				学校支援ボランティアⅡ		1	教育実習事前事後指導Ⅱ		1	(事前事後指導を含む)			
教育研究に関する専門科目	基礎演習Ⅰ	必修	1	演習Ⅰ	必修	1	演習Ⅱ	必修	1	卒業論文	必修	4	
	基礎演習Ⅱ	必修	1	演習Ⅱ	必修	1	演習Ⅳ	必修	1			10	
計	31単位			44単位			36単位			17単位			128
合計	48単位			46単位			42単位			25単位			161

特別支援教育コース履修系統図（左の頁の履修モデルに基づいて作成したものです）

