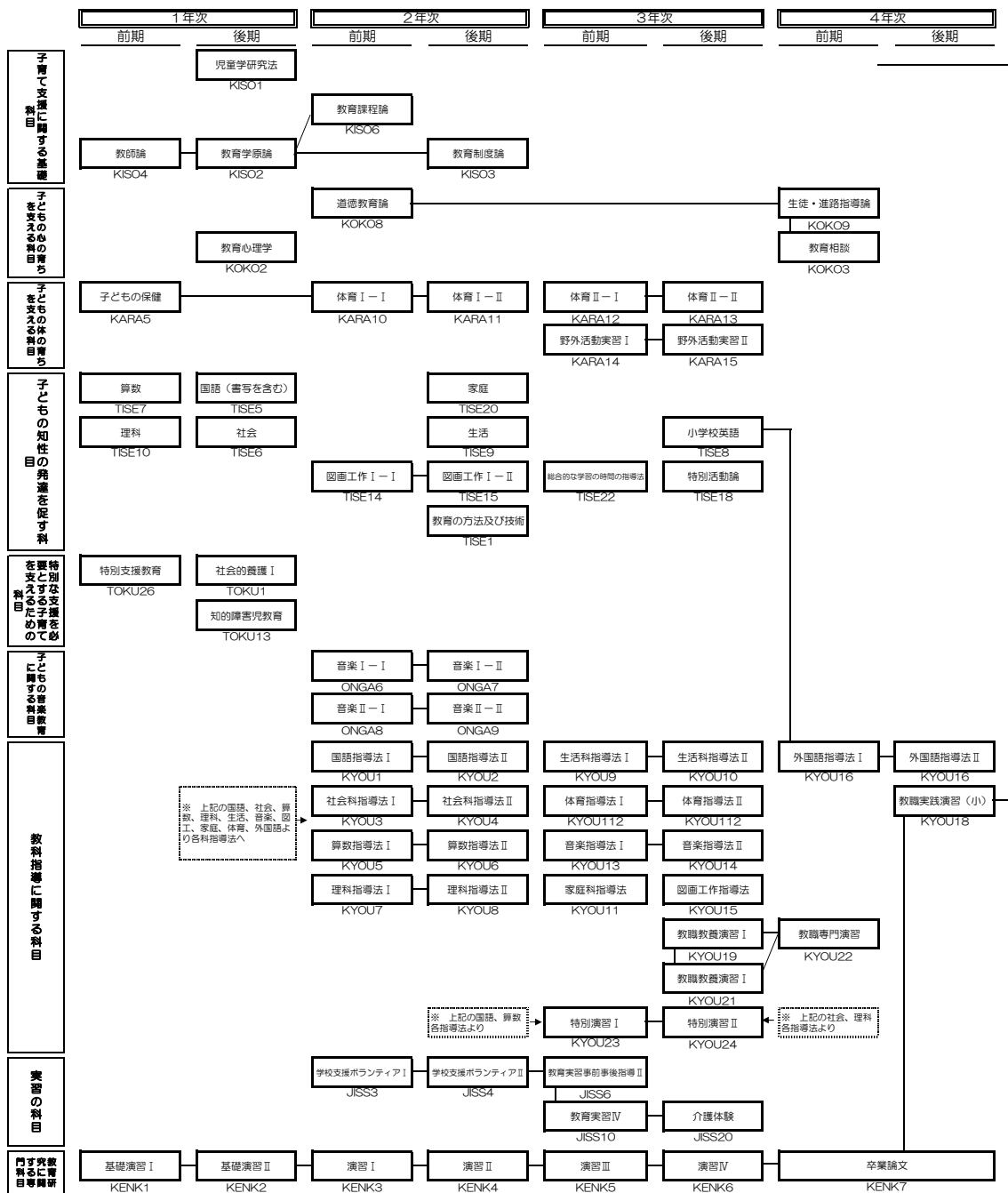


● 各コースの履修モデル (2019年度入学生)

◆ 児童教育コース

	1年次			2年次			3年次			4年次			計
	科目名	選択 必修	単位	科目名	選択 必修	単位	科目名	選択 必修	単位	科目名	選択 必修	単位	
全学共通科目	総合講座	必修	2	英語Ⅱ	選択 必修	1	総合科目		2	芸術文化		2	
	日本国憲法		2	英語Ⅳ	選択 必修	1	人権教育			2	ボランティア	2	
	香川学	必修	2				コミュニケーション演習Ⅰ		1	コミュニケーション表現		2	
	うどん学		2				コミュニケーション演習Ⅱ		1	人間と環境		2	
	情報基礎演習		1										
	情報応用演習		1										
	健康とスポーツ		2										
	健康とスポーツ実習		1										
	英語Ⅰ	選択 必修	1										
	英語Ⅱ	選択 必修	1										
	日本語表現法Ⅰ		1										
日本語表現法Ⅱ		1											
計	17単位			2単位			6単位			8単位			33
子育て支援に関する専門科目	子育て支援に関する基礎科目	児童学研究法	必修	1	教育制度論		2						
		教育学原論	必修	2	教育課程論		2						
		教師論	必修	2								9	
	子どもの心の育ちを支える科目	教育心理学	必修	2	道徳教育論		2				教育相談 生徒・進路指導論	2 2	8
	子どもの体の育ちを支える科目	子どもの保健		2	体育Ⅰ-Ⅰ 体育Ⅰ-Ⅱ	1 1	1 1	体育Ⅱ-Ⅰ 体育Ⅱ-Ⅱ 野外活動演習Ⅰ 野外活動演習Ⅱ	1 1 1 1				8
	子どもの知性の発達を促す科目	国語(書写を含む)		2	図画工作Ⅰ-Ⅰ 図画工作Ⅰ-Ⅱ	1 1	1 1	総合的な学習の時間の指導法 特別活動論	2 2				
		算数 理科 社会		2 2 2	教育の方法及び技術 生活 家庭	2 2 2	2 2 2	小学校英語	2				22
特別な支援を必要とする子育てを支える科目	特別支援教育 社会的養護Ⅰ 知的障害児教育		2 2 2									6	
子どもの音楽教育に関する科目				音楽Ⅰ-Ⅰ 音楽Ⅰ-Ⅱ 音楽Ⅱ-Ⅰ 音楽Ⅱ-Ⅱ	1 1 1 1	1 1 1 1						4	
教育実践に関する専門科目	教科指導に関する科目	国語指導法Ⅰ 国語指導法Ⅱ 算数指導法Ⅰ 算数指導法Ⅱ 理科指導法Ⅰ 理科指導法Ⅱ 社会科指導法Ⅰ 社会科指導法Ⅱ		1 1 1 1 1 1 1 1	生活科指導法Ⅰ 生活科指導法Ⅱ 家庭科指導法 体育指導法Ⅰ 体育指導法Ⅱ 音楽指導法Ⅰ 音楽指導法Ⅱ 社会科指導法Ⅰ 社会科指導法Ⅱ 図画工作指導法 教職教養演習Ⅰ 教職教養演習Ⅱ 特別演習Ⅰ 特別演習Ⅱ	1 1 1 1 1 1 1 1 1 2 1 1 1 1 1	1 1 2 1 1 1 1 1 1 1 1 1 1 1 1	外国語指導法Ⅰ 外国語指導法Ⅱ 教職実践演習(小) 教職専門演習	1 1 2 1	1 1 2 1	1 1 2 1	27	
		実習の科目			学校支援ボランティアⅠ 学校支援ボランティアⅡ	1 1	1 1	介護体験 教育実習事前事後指導Ⅱ 教育実習Ⅳ	1 1 4	1 1 4	1 1 4	8	
教育研究に関する専門科目	基礎演習Ⅰ 基礎演習Ⅱ	必修 必修	1 1	演習Ⅰ 演習Ⅱ	必修 必修	1 1	演習Ⅲ 演習Ⅳ	必修 必修	1 1	卒業論文	必修	4	10
計	25単位			32単位			32単位			13単位			102
合計	42単位			34単位			38単位			21単位			135

児童教育コース履修系統図（左の頁の履修モデルに基づいて作成したものです）

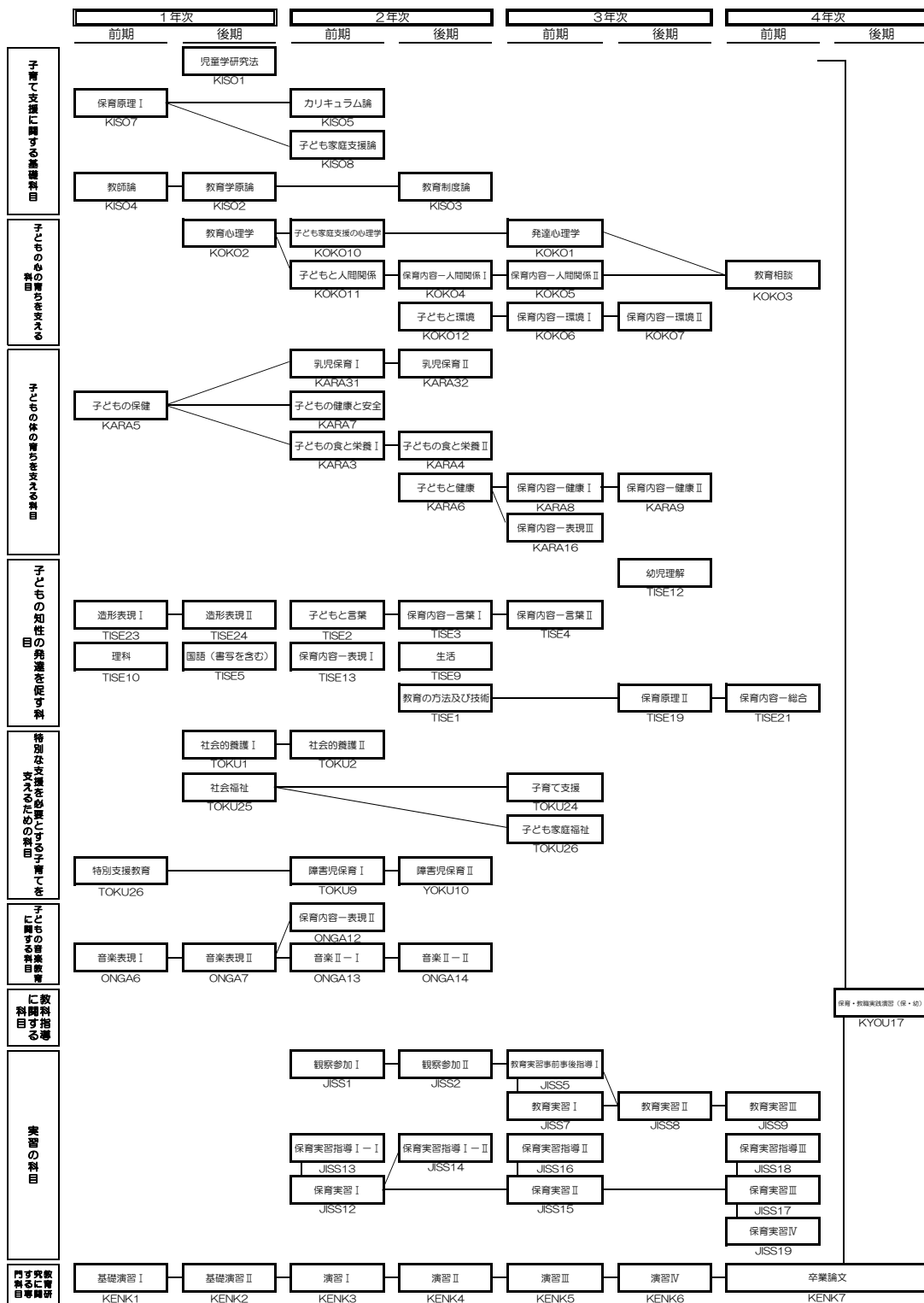


(注) 科目名の下の記号及び数字について
 子育てに関する基礎科目はKISOを、子どもの心育を支える科目にはKOKOを、子どもの体育を支える科目にはKARAを、子どもの知性の発達を促す科目にはTISEを、特別な支援を必要とする子育てを支えるための科目にはTOKUを、子どもの音楽教育に関する科目にはONGAを、教科指導に関する科目にはKYOUを、実習の科目にはJISSを、教育研究に関する専門科目にはKENKを、それぞれ付けています。
 さらに、観察参加や教育実習にはJISSEとしてEを加え、保育実習関係にはJISSNとしてNを加えてあります。それらの後に数字（順番）を付け、出来るだけつながりかわかるようにしてあります。

◆幼児教育コース

	1 年次			2 年次			3 年次			4 年次			計	
	科目名	選択 必修	単位	科目名	選択 必修	単位	科目名	選択 必修	単位	科目名	選択 必修	単位		
全学共通科目	総合講座	必修	2	英語Ⅱ	選必	1	総合科目		2	芸術文化		2		
	日本国憲法		2	英語Ⅳ	選必	1	人権教育		2	ボランティア		2		
	香川学	必修	2				コミュニケーション演習Ⅰ		1	コミュニケーション表現		2		
	うどん学		2				コミュニケーション演習Ⅱ		1	人間と環境		2		
	情報基礎演習		1											
	情報応用演習		1											
	健康とスポーツ		2											
	健康とスポーツ実習		1											
	英語Ⅰ	選必	1											
	英語Ⅱ	選必	1											
	日本語表現Ⅰ		1											
日本語表現Ⅱ		1												
計	17単位			2単位			6単位			8単位			33	
子育て支援に関する専門科目	子育て支援に関する基礎科目	児童学研究法	必修	1	教育制度論		2						13	
		保育原理Ⅰ		2	カリキュラム論		2							
		教育学原論	必修	2	子ども家庭支援論		2							
		教師論	必修	2										
	子どもの心の育ちを支える科目	教育心理学	必修	2	子ども家庭支援の心理学		2	保育内容-人間関係Ⅱ		1	教育相談		2	14
					保育内容-人間関係Ⅰ		1	保育内容-環境Ⅰ		1				
	子どもの体の育ちを支える科目	子どもの保健			2	乳児保育Ⅰ		1	保育内容-健康Ⅰ		1			11
					乳児保育Ⅱ		1	保育内容-健康Ⅱ		1				
					子どもの食と栄養Ⅰ		1	保育内容-表現Ⅲ		1				
					子どもの食と栄養Ⅱ		1							
					子どもの健康と安全		1							
子どもの知性の発達を促す科目	造形表現Ⅰ		1	教育の方法及び技術		2	保育内容-言葉Ⅱ		1	保育内容-総合		1	18	
	造形表現Ⅱ		2	生活		2	幼児理解		1					
	理科		1	保育内容-言葉Ⅰ		1	保育原理Ⅱ		2					
特別な支援を必要とする子育てを支える科目	特別支援教育	社会的養護Ⅰ		2	社会的養護Ⅱ		1	子育て支援		1			12	
		社会福祉		2	障害児保育Ⅰ		1	子ども家庭福祉		2				
				2	障害児保育Ⅱ		1							
子どもの音楽教育に関する科目	音楽表現Ⅰ		1	音楽Ⅱ-Ⅰ		1						5		
	音楽表現Ⅱ		1	音楽Ⅱ-Ⅱ		1								
教育実践に関する専門科目	教科指導に関する科目									保育-教職実践演習(保-幼)		2	23	
	実習の科目				観察参加Ⅰ		1	教育実習事前事後指導Ⅰ		1	教育実習Ⅲ			2
教育研究に関する専門科目	基礎演習Ⅰ	基礎演習Ⅱ	必修	1	演習Ⅰ	必修	1	演習Ⅱ	必修	1	卒業論文	必修	4	10
			必修	1	演習Ⅱ	必修	1	演習Ⅳ	必修	1				
計	27単位			40単位			25単位			16単位			108	
合計	44単位			42単位			31単位			24単位			141	

幼児教育コース履修系統図（左の頁の履修モデルに基づいて作成したものです）

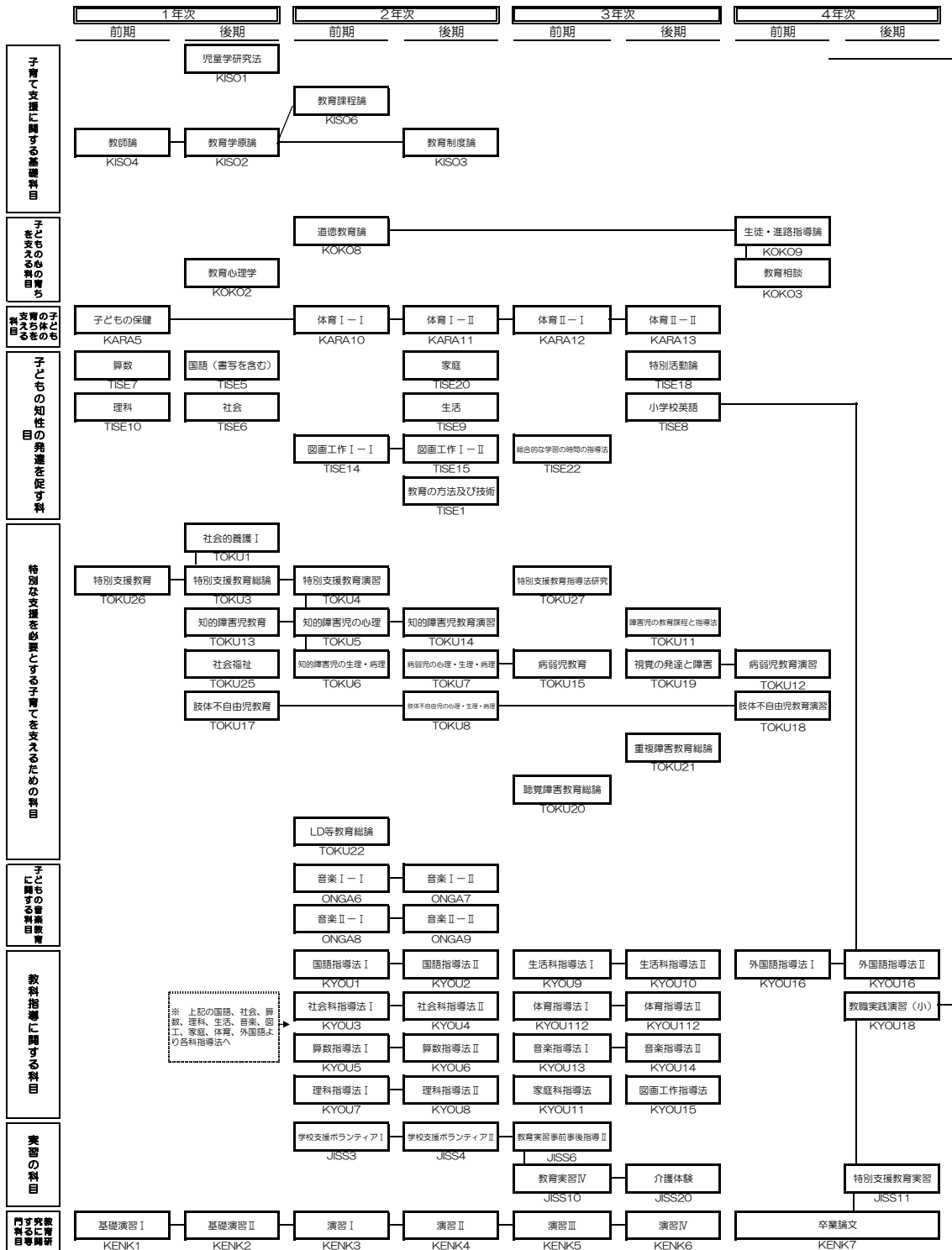


(注) 科目名の下の記号及び数字について
 子育てに関する基礎科目はKISOを、子どもの心の育ちを支える科目にはKOKOを、子どもの体の育ちを支える科目にはKARAを、子どもの知性の発達を促す科目にはTISEを、特別な支援を必要とする子育てを支えるための科目にはTOKUを、子どもの音楽教育に関する科目にはONGAを、教科指導に関する科目にはKYOUを、実習の科目にはJISSを、教育研究に関する専門科目にはKENKを、それぞれ付けています。
 さらに、観察参加や教育実習にはJISEとしてEを加え、保育実習関係にはJISSNとしてNを加えてあります。それらの後に数字(順番)を付け、出来るだけつながりがわかるようにしてあります。

◆特別支援教育コース

	1年次			2年次			3年次			4年次			計	
	科目名	選択必修	単位	科目名	選択必修	単位	科目名	選択必修	単位	科目名	選択必修	単位		
全学共通科目	総合講座	必修	2	英語Ⅱ	選必修	1	総合科目		2	芸術文化		2		
	日本国憲法		2	英語Ⅳ	選必修	1	人権教育		2	ボランティア		2		
	香川学	必修	2				コミュニケーション演習Ⅰ		1	コミュニケーション表現		2		
	うどん学		2				コミュニケーション演習Ⅱ		1	人間と環境		2		
	情報基礎演習		1											
	情報応用演習		1											
	健康とスポーツ		2											
	健康とスポーツ実習		1											
	英語Ⅰ	選必修	1											
	英語Ⅱ	選必修	1											
日本語表現Ⅰ		1												
日本語表現Ⅱ		1												
計	17単位			2単位			6単位			8単位			33	
子育て支援に関する専門科目	子育て支援に関する基礎科目	児童学研究法	必修	1	教育制度論		2							
		教育学原論	必修	2	教育課程論		2							
		教師論	必修	2									9	
	子どもの心の育ちを支える科目	教育心理学	必修	2	道徳教育論		2				教育相談 生徒・進路指導論		2 2	8
	子どもの体の育ちを支える科目	子どもの保健		2	体育Ⅰ－Ⅰ 体育Ⅰ－Ⅱ		1 1	体育Ⅱ－Ⅰ 体育Ⅱ－Ⅱ		1 2				6
	子どもの知性の発達を促す科目	国語(書写を含む)		2	図画工作Ⅰ－Ⅰ 図画工作Ⅰ－Ⅱ		1 1	特別活動論 小学校英語		2 2				
		算数		2	教育の方法及び技術		2	総合的な学習の時間の指導法		2				
理科			2	生活		2								
社会			2	家庭		2							22	
特別な支援を必要とする子育てを支える科目	社会的養護Ⅰ		2	知的障害児の生理・病理		2	障害児の教育課程と指導法		2	病弱児教育演習		1		
	特別支援教育総論		2	知的障害児の心理		2	特別支援教育指導法研究		1	肢体不自由児教育演習		1		
	特別支援教育		2	病弱児の心理・生理・病理		2	病弱児教育		2					
	社会福祉		2	肢体不自由児の心理・生理・病理		2	視覚の発達と障害		2					
	知的障害児教育		2	知的障害児教育演習		1	聴覚障害教育総論		1					
	肢体不自由児教育		2	特別支援教育演習 LD等教育総論		1 2	重複障害教育総論		1					
子どもの音楽教育に関する科目				音楽Ⅰ－Ⅰ 音楽Ⅰ－Ⅱ 音楽Ⅱ－Ⅰ 音楽Ⅱ－Ⅱ		1 1 1 1							4	
教育実践に関する専門科目	教科指導に関する科目	国語指導法Ⅰ		1	生活科指導法Ⅰ		1	保育・教職実践演習(保・幼)		2				
		国語指導法Ⅱ		1	生活科指導法Ⅱ		1	外国語指導法Ⅰ		1				
算数指導法Ⅰ			1	家庭科指導法		2	外国語指導法Ⅱ		1					
算数指導法Ⅱ			1	体育指導法Ⅰ		1								
理科指導法Ⅰ			1	体育指導法Ⅱ		1								
理科指導法Ⅱ			1	音楽指導法Ⅰ		1								
社会科指導法Ⅰ			1	音楽指導法Ⅱ		1								
社会科指導法Ⅱ			1	図画工作指導法		2							22	
実習の科目	学校支援ボランティアⅠ		1	介護体験		1								
	学校支援ボランティアⅡ		1	教育実習事前事後指導Ⅱ 教育実習Ⅳ		1 4							8	
教育研究に関する専門科目	基礎演習Ⅰ	必修	1	演習Ⅰ	必修	1	演習Ⅱ	必修	1	卒業論文	必修	4	10	
	基礎演習Ⅱ	必修	1	演習Ⅱ	必修	1	演習Ⅳ	必修	1					
計	31単位			44単位			35単位			14単位			124	
合計	48単位			46単位			41単位			22単位			157	

特別支援教育コース履修系統図（左の頁の履修モデルに基づいて作成したものです）



(注) 科目名の下の記号及び数字について
 子育てに関する基礎科目はKISOを、子どもの心の育ちを支える科目にはKOKOを、子どもの体の育ちを支える科目にはKARAを、子どもの知性の発達を促す科目にはTISEを、特別な支援を必要とする子育てを支えるための科目にはTOKUを、子どもの音楽教育に関する科目にはONGAを、教科指導に関する科目にはKYOUを、実習の科目にはJISSを、教育研究に関する専門科目にはKENKを、それぞれ付けています。
 さらに、観察参加や教育実習にはJISSEとしてEを加え、保育実習関係にはJISSNとしてNを加えてあります。それらの後に数字（順番）を付け、出来るだけつながりがわかるようにしてあります。